



COMPAGNIE PORTES SUD

DOSSIER DE PRESENTATION

2023

Sommaire

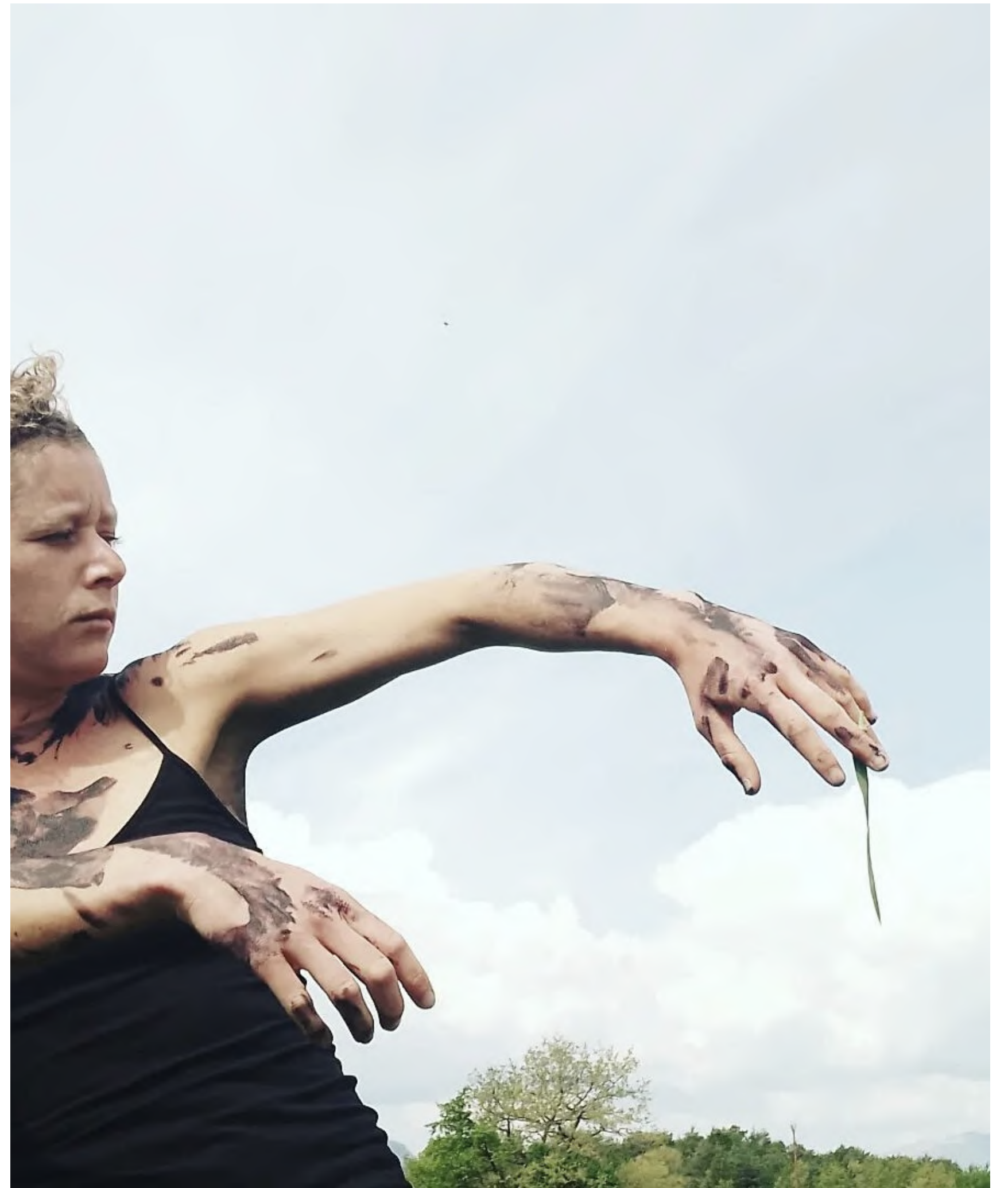
PRÉSENTATION DE LA COMPAGNIE

CRÉATIONS

BIZARRE, BIZARRE
EMPREINTES
OR
UNDONE
HAPAX
MON AMOUR

FONCTIONNEMENT

CiePortes⊕sud



Isabelle LEROY - Co-directrice, danseuse & chorégraphe



Maude VERGNAUD - Co-directrice, danseuse & chorégraphe



Laurence WAGNER - Fondatrice, Co-directrice & chorégraphe



Elora WAGNER - Chargée de Communication



Thomas SIMOEN - Chargé de Diffusion



Tiphaine BARRAS - Chargée de Production



Loriane WAGNER - Co-directrice, danseuse & chorégraphe

PRÉSENTATION DE LA COMPAGNIE

La compagnie Portes sud est un collectif de femmes artistes. C'est avant tout une structure de création chorégraphique, soutenue par des crédits de droit commun et reconnue institutionnellement pour son travail de création. C'est à partir de ce travail de recherche que la structure met en place des actions spécifiques et se définit comme une structure nomade qui va à la rencontre des enfants, des jeunes, des familles et de la population dans le cadre d'actions de médiations culturelles.

Le projet artistique de la compagnie se définit par la présence d'artistes sur un territoire qui ne vise seulement plus à faire œuvre mais à contribuer aux réflexions sur les transformations territoriales en cours ou à venir.

La compagnie mène depuis sa création un important travail de développement du territoire par le biais d'actions de sensibilisation auprès de différents publics.

L'engagement des artistes sur le territoire a pour objectifs :

- de créer des œuvres chorégraphiques contemporaines
- de favoriser l'accès aux pratiques artistiques en lien avec les créations (facteur de développement personnel et d'insertion collective)
- de favoriser l'accès au spectacle vivant (source de nouvelles références en matière culturelle, d'enrichissement, de repères, de connaissances, de découvertes, de citoyenneté)
- de participer à la rencontre et au partage entre l'acte artistique et l'histoire d'un territoire (intégration de la population à l'éducation artistique, intégration de la compagnie dans le paysage culturel du territoire)

Ces objectifs participent au partage du patrimoine culturel (la création chorégraphique est un patrimoine vivant), entre une population éloignée de l'offre culturelle et les artistes facteurs de cohésion sociale. La naissance de la compagnie Portes Sud en 1997 est liée au parcours singulier de Laurence Wagner. Parallèlement à son travail en création, elle œuvre au développement de la danse contemporaine dans l'Aude. D'abord accueillie à Pennautier (de 1998 à 2015) elle installe la compagnie à Limoux en septembre 2016.

Années de réflexions et de partage artistique

- 2016, la compagnie Portes Sud est accueillie par la ville de Limoux, son travail s'oriente sur des actions liées au contrat de ville et au CGEAC.
- 2017, la Cie a 20 ans, Laurence Wagner ouvre son travail aux artistes complices...La pièce « Les Habitants » (concept de danse en appartement), œuvre collective, est créée sur une résidence de territoire à Lavelanet (09).
- 2018, trois danseuses rejoignent Laurence Wagner : Isabelle Leroy, Maude Vergnaud, Loriane Wagner. Ces quatre femmes passionnées deviennent co-directrices artistiques. Elles partagent leurs compétences et leur énergie, soucieuses de déployer un projet artistique, croisant les œuvres et les artistes qui font son histoire. Désormais la création est partagée...
- 2020 : Création du nouveau site internet : www.cie-portes-sud.com
- 2022 : Embauche d'une chargée de com et d'un chargé de diffusion



créations

Présentation des créations de la compagnie



CRÉATIONS

CRÉATION

bizarre, bizarre

Création 2019

Crée en 2019, ce duo ludique sur le genre (féminin, masculin) est librement inspiré de l'album jeunesse « Bizarre, bizarre... » de Claude Ponti où les notions d'amour, de couple, d'identité sont au cœur de son histoire.

Questionnement sur le genre et l'état amoureux, voici les thèmes abordés durant ce spectacle de 30 min.

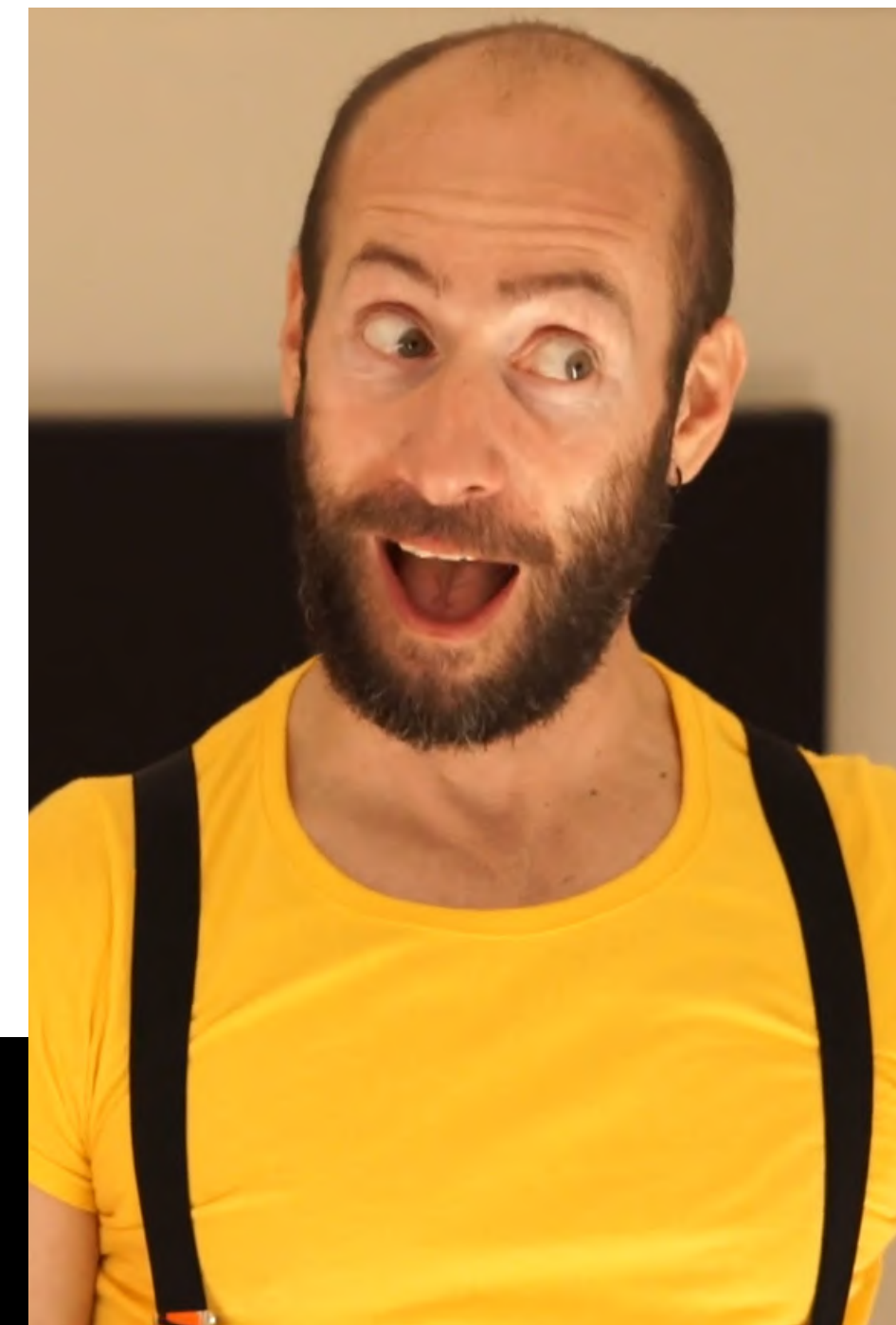
La pièce interroge sans cesse la part de féminin et de masculin qui nous habite. Ce questionnement est présent sur différents espaces de jeux, de corps, en se jouant des conventions, créant un univers poétique et surréaliste.

Les deux danseurs s'adressent aux enfants avec à la fois une certaine naïveté, sans compromis d'expression, et une fantaisie sans limite en empruntant des chemins non conventionnels.

Dans le tourbillon de la rencontre entre les deux personnages, le choix de la bi-frontalité et la proximité avec le public, ouvre plus amplement aux danseurs les portes d'une respiration commune et d'une interaction plus directe avec les spectateurs/trices.

Ils deviennent les témoins actifs de cet univers bizarre et coloré où « Monsieur », « Madame » se cherchent, se trouvent, se découvrent, se perdent. Pour finir par comprendre qu'ils tombent amoureux...

Les notions d'amour, de couple, de métamorphose sont au cœur des albums de Claude Ponti. Il explore les thématiques du langage, du deuil ; il joue avec les mots, avec les codes vestimentaires... Les promenades de « Monsieur, Monsieur » nous plongent dans un univers de songes et de rêveries pour nous questionner sur la vie. Elles offrent aux enfants un espace de réflexion et les invitent à donner leur point de vue sur des sujets qui ne concernent pas seulement les « grands ».

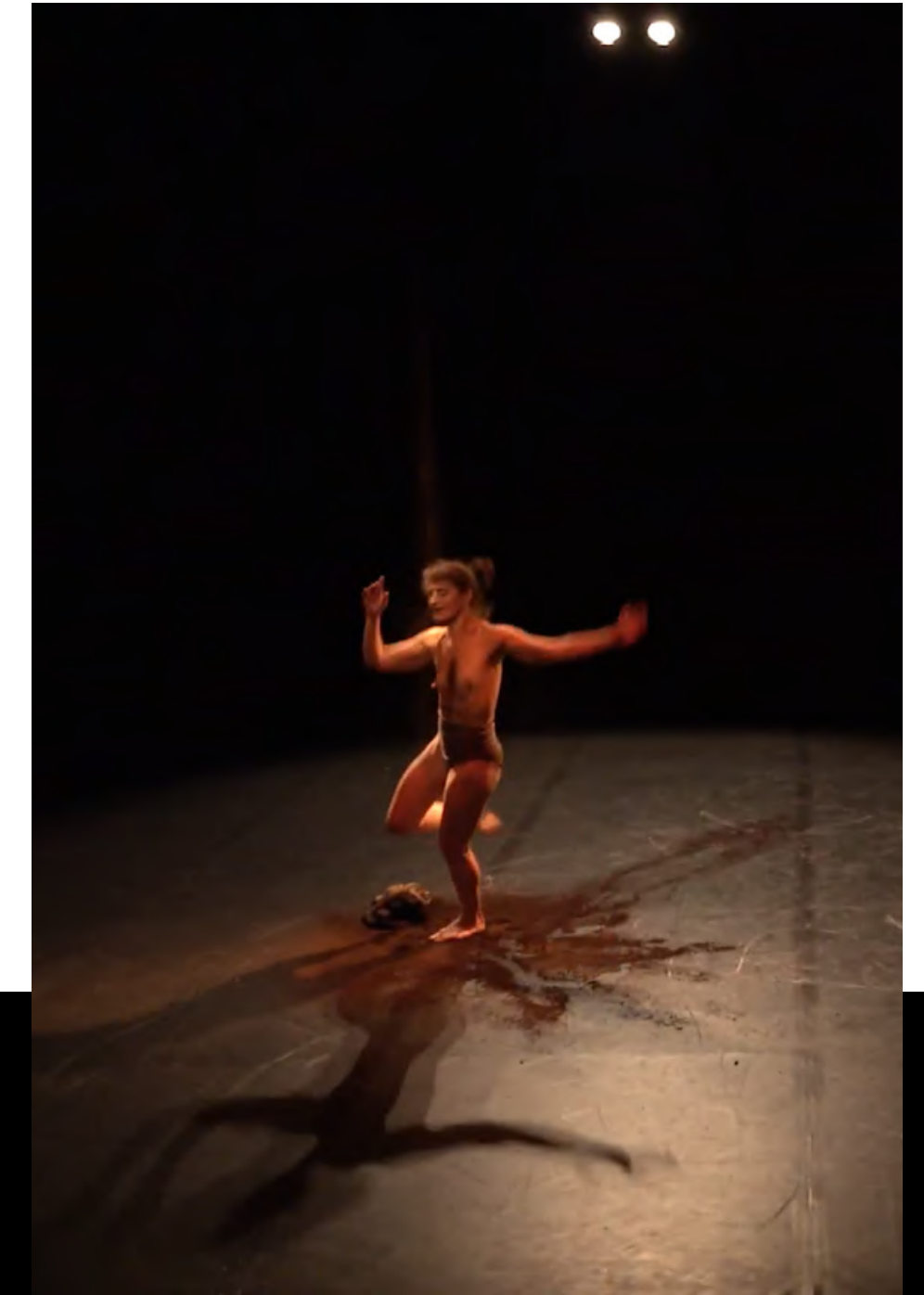
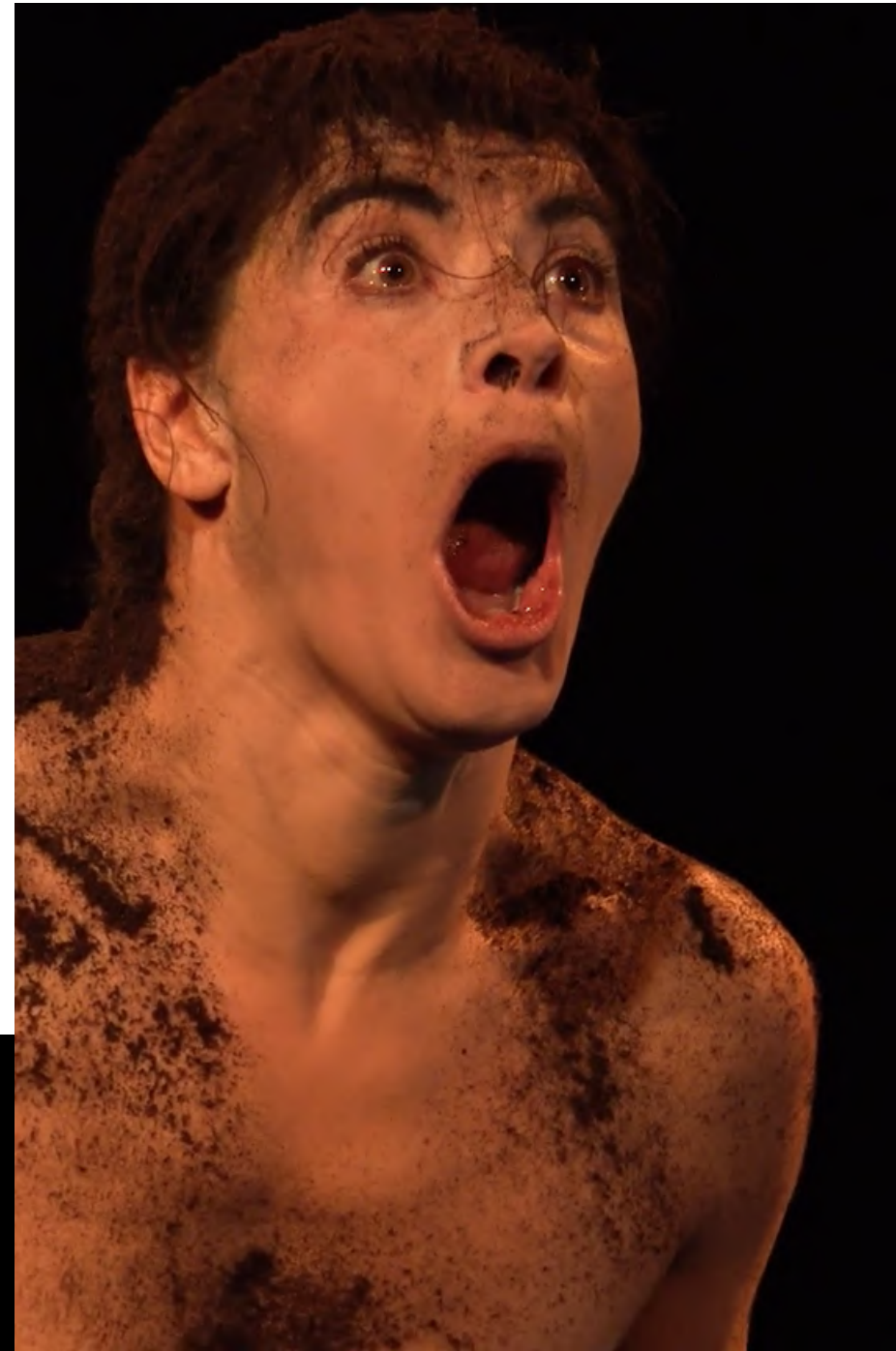


CRÉATION

empreintes

Création 2020

Puissante et poignante, cette pièce engage une réflexion de l'empreinte de l'homme sur notre planète (anthropocène).



De quoi parlons-nous lorsque nous utilisons le mot « empreintes » ?

« Empreintes » explore l'idée d'un dialogue à reprendre avec la nature. Seule en scène, la danseuse exprime son désarroi face à une société qui s'obstine à détruire son propre lieu de vie. De cette cassure surgit le besoin de fluidité, la recherche d'une autre façon de se connecter à son milieu.

" La démarche de ce solo résonne en moi comme un parcours de vie.

Interprète depuis plus de 15 ans, j'ai traversé de nombreuses physicalités et d'univers artistiques très différents, de Annie Vigier et Franck Appertet à JC Gallotta, ou Laurence Wagner à Bruno Pradet ou Kirsten Debrock, ma créativité et mon univers artistique ont constamment été bousculés et interrogés. "

Riche de cette expérience, ce solo est un réel questionnement sur ma légitimité d'artiste aujourd'hui. Dans une société du « trop plein », j'interroge le « trop plein » sous toutes ces formes. Peut-on parler d'un « trop plein » artistique ? Je n'ai pas de réponses à cette question, mais je me dois de me la poser, à l'aube d'une nouvelle création, lorsque je regarde les programmes des différents théâtres dans le monde entier. Quelles empreintes, laissons-nous ? Que reste-t-il d'une œuvre lorsque les lumières du théâtre se rallument ? J'ai besoin de confronter mon corps, dans mon lieu de recherche, loin des mots et des maux, dans un studio, trouver l'expression de mon mouvement, pour dévoiler mon intimité, l'intimité de mon être, empreinte de chaque instant"

Loriane Wagner



Empreintes / Loriane Wagner, Cie Portes du Sud /Mouvements sur la ville #12

www.youtube.com

CREATION

OR

Création 2020-22

Isabelle Leroy travaille sur le projet de création OR, pièce dédiée aux musées. Sa création voit le jour en 2022 avec une Première le 14 mai 2022 au musée Petiet de Limoux, pour la Nuit des Musées.

ÉCRITE SOUS FORME DE TABLEAUX, LA PIÈCE SE VIT COMME UN VOYAGE QUI SANS CESSER SE MODIFIE ET VIENT HONORER LES ŒUVRES DE PEINTRES EXPOSÉES.

L'idée de créer OR vient de son parcours d'improvisatrice, de chercheuse de lieu où la danse n'est a priori pas en zone de confort, du goût d'aller explorer avec le corps les lieux non conventionnels. Une façon de décroquer les arts, de rendre une représentation « pluri-accessible »

"Je définirais ce projet de création OR comme une pièce chorégraphique migrante, pensée et écrite pour les espaces des musées et pour les œuvres qu'ils renferment. Parce qu'il s'agit bien là d'espaces clos, dédiés à l'œuvre, rien d'autre ne perturbe l'œil du spectateur. Aucun mouvement si ce n'est le déplacement du spectateur et son voyage sensible intérieur. Presque un voyage initiatique où le voyageur-public est seul face à son vécu.

L'idée d'y habiter permet de rendre visible le mouvement d'une œuvre à l'autre afin de faire vivre autrement les œuvres exposées le temps de ce passage."

Isabelle Leroy



CREATION

undone

Création 2021-22

En 2022, Loriane Wagner travaille sur la création de sa pièce
UNDONE.

**LES PREMIÈRES REPRÉSENTATIONS : LES 26 ET 27 JANVIER 2023 AU THÉÂTRE ± CINÉMA
SCÈNE NATIONALE GRAND NARBONNE SONT PRÉVUES LES 26 ET 27 JANVIER 2023 AU
THÉÂTRE ± CINÉMA SCÈNE NATIONALE GRAND NARBONNE
ET LE 2 MARS 2023 À MONTPELLIER DANSE.**

Instinctive et magnétique, la danse de Loriane Wagner nous emporte dans un monde où il n'est plus besoin de mots pour se comprendre.

Comment être deux tout en restant un ? Undone s'intéresse à ce qui se joue au sein d'un couple, cet espace de fragilité, de symbiose ou de contraste, qui est par définition « non-accompli », puisque toujours en train de se faire, de se construire, d'évoluer au fil du temps.

« Undone c'est pour moi ce qui représente le couple : un non accompli, quelque chose de continuellement en mouvement ; d'imperfectible aussi puisqu'il ne s'agit pas de faire mieux. Il s'agit d'avancer, de continuer à vivre ensemble, tout simplement. Le couple est une sorte de matière brute qui se travaille elle-même, sans cesse. »

Loriane Wagne



CREATION

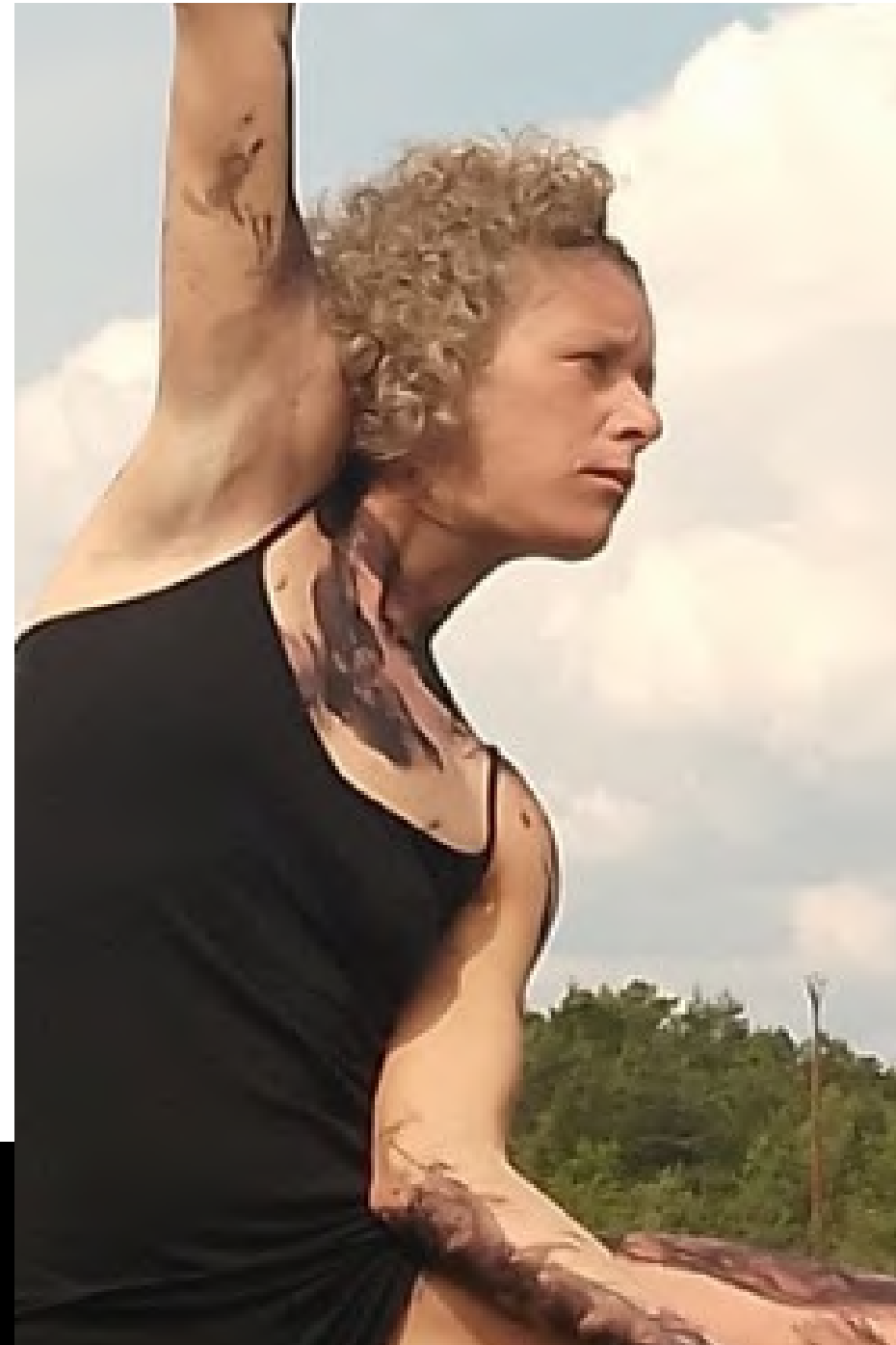
hapax

Création 2022 - 23

En 2022, Maude Vergnaud travaille sur la création son projet HAPAX avec Benoit Richaud.

“Hapax”, se compose de trois performances danse/musique/arts plastiques dans l’espace public. Pensées en lien les unes avec les autres, mais leur création in situ les rend nécessairement indépendantes les unes des autres.

ILS ENTRENT EN RÉSIDENCE D’ARTISTES À LAVELANET À PARTIR DU 19 JUILLET 2022.



A peu près au même moment, partout sur notre planète, des humains ont récemment fait l’expérience à la fois de la rupture soudaine de liens aux autres et de la prise de conscience aussi soudaine de l’existence de ces liens.

Nous pensons être complets et autosuffisants. Mais ces liens, révélés par le confinement de l’année 2020, ce sont tous les câbles sous-marins qui relient les archipels humains. Un véritable blackout a donc plongé temporairement l’humanité dans un état de non-être, qui s’est avéré à la fois délicieux mais délétère. Partant de cette balise, charnière dans notre temps contemporain, le projet de Maude Vergnaud et Benoît Richaud la dépasse très vite pour s’instituer dans le monde de l’interaction retrouvée.

Les deux performeurs souhaitent explorer cette matière. Cette énergie. Ils mobilisent leur art, leur sens comme deux sismographes à l’écoute du monde humain. Ils sont deux technologies humaines, sensibles et prêtes à composer (dans) l’instant, disposées à réaliser son interprétation, son enregistrement, sa réinterprétation en tant qu’œuvre du présent et du vivant

CREATION

Mon Amour

Création 2024

En 2023, Isabelle Leroy imagine une pièce chorégraphique à destination du très jeune public, à partir de 1 an.

Pièce chorégraphique et poétique pour une danseuse, une fleur et un poisson rouge en direction de la petite enfance.

A partir de 1 an, accompagnée d'adultes habités par leur poésie d'enfant, cette pièce douce et joyeuse sera participative.

« Mon Amour » questionne la place fondamentale de la parole non verbale de l'enfant, de son rapport essentiel au mouvement, au monde, à l'autre...

Cette pièce est une invitation à l'éveil de nos sens pour activer nos imaginaires de manière inattendue.

Elle explore et témoigne de la relation du lien, de la relation d'attachement nécessaire à la construction de l'enfant pour s'ouvrir au monde relationnel et environnemental qui l'entoure. C'est une épopée celle du langage non verbal que nous expérimentons dès notre plus jeune âge et qui est si important à notre développement futur



Fonctionnement



La compagnie Portes Sud est une association loi 1901 qui possède un bureau et un conseil d'administration qui valident les lignes directrices de la structure en fonction du projet artistique que Laurence Wagner avait posé en 1997. Depuis 2018, quatre co-directrices dirigent artistiquement la structure. Cependant, le fond du projet artistique n'a pas changé : créer, diffuser et sensibiliser des œuvres chorégraphiques contemporaines.



En tant que structure professionnelle, des techniciens des métiers du spectacle encadrent le travail au quotidien les artistes :

Pour l'administratif :

- Une coordinatrice des projets (prestataire)
- Deux chargées de production (intermittence)

Fonctions :

- Coordination des projets
- Rencontres avec les partenaires
- Recherches financières
- Actualisation des projets
- Planning
- Communication sur les projets
- Réalisation des projets
- Salariat des équipes artistiques et administratives
- Bilans des projets
- Gestion administrative et financière de la structure

Pour le social :

- L'ARDEC à Montpellier structure de gestion des salaires, comptabilité et ressources humaines

Pour la communication :

- Une graphiste pour créer nos supports de communication (prestataire)
- Un photographe (bénévole)
- Une chargée de communication (nouvellement embauchée en 2022 : prestataire)

Pour l'artistique :

- Une quinzaine d'artistes (intermittents sont embauchés en CDD sur les projets de création, diffusion et médiation)
- Un régisseur (intermittent)

C O N T A C T

C O N T A C T @ C I E - P O R T E S - S U D . C O M

